

STIRILE DIN PARK

Joi

30 Septembrie 2021

Nr. 1



Noutati de ultima ora! Afla ce s-a schimbat in Faza 1

MIHAELA PAVEL

Asa cum am promis in timpul intalnirii din Iulie, reluam redactarea ziarului nostru cu scopul de a mentine comunicarea transparenta si informarea neintarziata a noutatilor din proiectul nostru.

Iata ca suntem la sfarsitul lunii septembrie si de o luna si jumatate ultimele 2 cladiri din faza 1 au prins viata, insufletite fiind de echipa noului constructor care a preluat misiunea de a finaliza cladirile pana la sfarsitul acestui an.

Dupa o perioada plina de provocari alaturi de vechiul constructor, suntem increzatori ca lucrarile de constructie au intrat intr-un ritm normal. Evolutia se poate vedea cu ochiul liber de la saptamana la saptamana.

Primele 2 cladiri sunt deja locuite, comunitatea Romanescu Park incepe sa se contureze.

Autoritatile locale au contribuit si ei la conturarea imaginii unui ansamblu rezidential nou prin asfaltarea trotuarului si strazii Dimitrie Cantemir.

Urmeaza sa instalam si una din cele 2 bariere care vor asigura securitatea accesului in complex.

Containerul care a servit ca birou de vanzari a fost dezafectat, biroul nostru de vanzari este acum in blocul 1, parter, apartamentul 2.



Faza 2 Status autorizatie de construire

RAZVAN ILIESCU

Ne pregatim de inceperea fazei a doua, dar avem si surprize, fatadele vor avea un design care respecta noile solicitari ale primariei Craiova, astfel incat toate balcoanele vor avea jardiniere speciale pentru flori. In plus 2 din cele 4 cladiri ale fazei a 2-a vor avea si spatii de depozitare la subsol.

Documentatia pentru autorizare este pregatita, pana acum s-au obtinut urmatoarele avize Apa si canalizare, gaz, DSP, Enel, salubritate . Avizele de la mediu si circulatie sunt in curs de obtinere.

Discutii preliminare s-au inceput cu potentiali constructori pentru construirea fazei a doua.



Faza 1 Ce mai e nou pe santier?

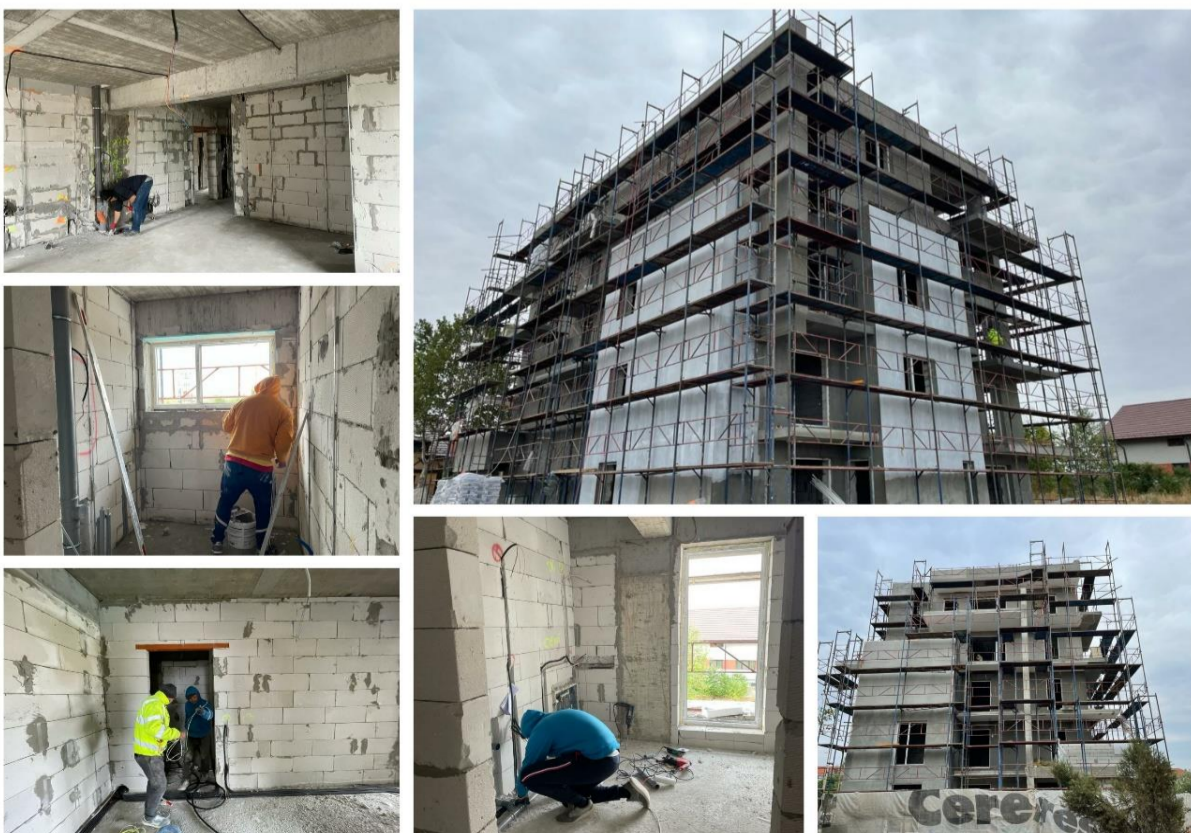
RAZVAN ILIESCU

Finalizarea fazei 1 inseamna finalizarea ultimelor 2 cladiri care cu ajutorul noului constructor prind contur in fiecare saptamana.

In cladirea Tei instalatiile electrice si sanitare sunt finalizate, inchise cu tencuieli si sapa. Tavanele s-au placat cu rigips si sunt in curs de finisare. Tamplaria pvc este instalata pe toate etajele, urmeaza montarea sticlei. La exterior se aplica vopseaua decorativa

Balustradele balcoanelor sunt in curs de executare. Acoperisul este finalizat 95%.

In cladirea Artar, instalatia electrica este finalizata, iar instalatiile sanitare sunt finalizate pana la etajul 3. Sapa si tencuielile sunt in desfasurare. Tamplaria pvc este instalata pe toate etajele. Lucrarile la fatada sunt in desfasurare, montarea termosistemului este finalizata, iar tencuielile sunt in desfasurare. Acoperisul este finalizat 95%.



Stiri din biroul de vanzari

CRISTINA POTERAS

In biroul de vanzari atmosfera este neschimbata! Colega noastra, Cristina, isi desfasoara activitatea in conditii de siguranta avand toate materialele necesare pentru a respecta indicatiile autoritatilor, dar mai ales pentru a fi si a oferi siguranta oricui ne trece pragul in cautarea apartamentului mult visat.

Am vandut toate apartamentele din Faza 1 si vindem in continuare Faza 2 pentru ca avem un concept modern si o locatie aproape de natura.

Apartamentele situate la parter au fost la mare cautare, motivul fiind gradina proprie. Mai avem cateva asa ca nu e timp de pierdut.

In conceptia "nationala" multi fug de parter si ultimul etaj. Exista si persista aceasta "fuga" din "Epoca de aur". De ce? Pentru ca metodele si materialele de constructie folosite erau slab calitative si importanta era cantitatea nu calitatea. Acum insa avem tehnologii testate, experienta pe zone geografice astfel incat solutiile adoptate in ziua de azi ne pazesc de frig, de cald, de inundatii, infiltratii. Si totul se transpune intr-o priveliste minunata si balcoane spatioase, cel putin in cazul nostru 😊!

Va asteptam in vizita! Pentru a programa o vizionare sunati-ne la 0726 307 128!

